

EXPERIENCE MOBILITY

# DIE ELRINGKLINGER-GRUPPE.

SYSTEMPARTNER. TECHNOLOGIEFÜHRER. VORREITER.



Nah am Kunden sein, Visionen entwickeln, Herausforderungen meistern und Innovationen vorantreiben: Darin liegen unsere besonderen Stärken, das hat uns zu dem gemacht, was wir heute sind.

SYSTEMPARTNER. TECHNOLOGIEFÜHRER. VORREITER.

## ZUKUNFT GESTALTEN. MIT ELRINGKLINGER.

Systemkompetenz heißt für uns, Vorreiter zu sein, Freiräume zu schaffen und Ziele schneller zu erreichen. Mit leistungsstarken Produktlösungen tragen wir zu einer nachhaltigen Mobilität bei und gehen auch in anderen Branchen erfolgreich auf Wachstumskurs.

JAHRE VORSPRUNG



# 140

Erfahrung gepaart mit Erfindergeist ist durch nichts zu ersetzen. Von beidem hat ElringKlinger jede Menge zu bieten. 1879 gründete Paul Lechler ein Handelshaus für technische Produkte, der Ursprung der späteren ElringKlinger AG. Heute sind wir ein Global Player und bieten in allen Produktbereichen zukunftsweisende Lösungen für sämtliche Antriebsarten. Auch in anderen Industriezweigen zeigen wir, was in uns steckt. Unsere Kunden profitieren von der gebündelten Werkstoff-, Engineering- und Fertigungskompetenz von ElringKlinger. Vorausdenken, Lösungen entwickeln, neue Wege als Erster gehen, Verantwortung übernehmen. Das zeichnet uns aus – seit mehr als 140 Jahren.

# 4

ENTSCHEIDENDE  
STRATEGIEFELDER



Alternative Antriebstechnologien, Leichtbaukonzepte, neue Mobilitätsformen, Nachhaltigkeit und Klimaschutz: Der Transformationsprozess in der Automobilindustrie ist in vollem Gange. Die Agenda für die Zukunft ist klar. Auch wir arbeiten Tag für Tag daran, unseren Teil beizutragen und die Grenzen der Machbarkeit weiter zu verschieben. Dabei konzentrieren wir uns auf vier Strategiefelder: Elektromobilität, Leichtbau für alle Antriebsarten, klassische Mobilität sowie Non-Automotive. Gemeinsam mit unseren Kunden finden wir bereits heute Antworten auf die Fragen von morgen. Und treiben Innovationen erfolgreich voran.

# 10.000

MITARBEITER ALS PARTNER

Für unsere Kunden sind wir ein starker und verlässlicher Entwicklungspartner und Serienlieferant mit einzigartiger Expertise. Wir sind Wegbereiter und -begleiter. Von der Idee bis zum fertigen Produkt. Ob Elektromobilität, Leichtbaukonstruktionen, Dichtungs- und Abschirmtechnik, Werkzeugtechnologie oder Engineering-Dienstleistungen – ElringKlinger überzeugt mit höchster Qualität, Zuverlässigkeit und Leistungsfähigkeit. Dafür engagieren sich rund 10.000 Mitarbeiterinnen und Mitarbeiter an 45 Standorten weltweit.

KOMPETENZ UND WEITBLICK

# MIT VIER STRATEGIEFELDERN AM PULS DER ZEIT.

Die Weichen für die Zukunft haben wir frühzeitig richtig gestellt und entwickeln uns rund um unsere Kernkompetenzen kontinuierlich weiter. Die meisten Produktbereiche von ElringKlinger sind in mehreren der vier Strategiefelder aktiv.

## ELEKTROMOBILITÄT

Seit mehr als 20 Jahren befassen wir uns mit alternativen Antriebskonzepten und haben uns schon frühzeitig als Spezialist für Elektromobilität positioniert.

- + Batterietechnologie
- + Brennstoffzellentechnologie
- + Electric Drive Units (EDU)
- + Dynamische Präzisionsteile
- + Leichtbau und Elastomertechnik
- + Dichtsysteme
- + Abschirmtechnik
- + Komponenten aus Hochleistungskunststoffen
- + Dienstleistungen für die Motorenentwicklung

## KLASSISCHE MOBILITÄT

Optimierte Benzin- und Dieselaggregate sind weltweit im Einsatz und leisten ihren Beitrag zur nachhaltigen Erfüllung von Mobilitätsbedürfnissen.

- + Leichtbau und Elastomertechnik
- + Dichtsysteme und Zylinderkopfdichtungen
- + Abschirmtechnik
- + Dynamische Präzisionsteile
- + Komponenten aus Hochleistungskunststoffen
- + Dienstleistungen für die Motorenentwicklung
- + Elring™-Ersatzteile

“Veränderungen begünstigen nur den, der darauf vorbereitet ist.”

Louis Pasteur,  
Chemiker und Pionier der Mikrobiologie

## LEICHTBAU FÜR ALLE ANTRIEBSARTEN

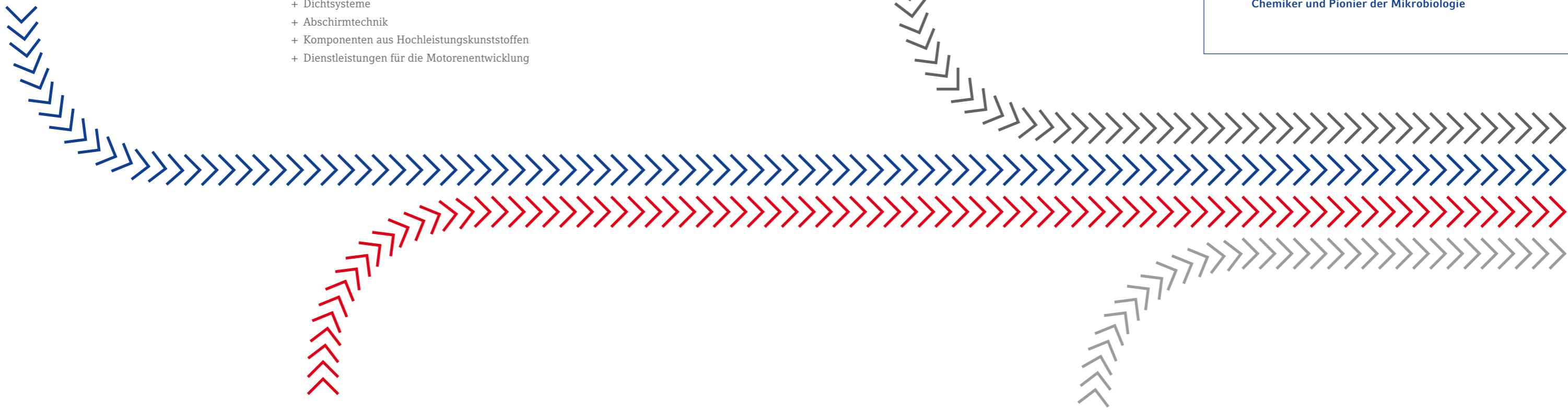
Leichtbau gehört zu den Schlüsseltechnologien in der Automobilindustrie und anderen Branchen. Wir punkten auch hier mit Systemkompetenz und beherrschen verschiedenste Fertigungsverfahren im Bereich Kunststoffleichtbau.

- + Thermoplastic-Composite-Hybridtechnologie
- + Kunststoff-Metall-Hybridtechnologie
- + Press- und Umformtechnik
- + Kunststoffspritzguss und Elastomertechnik

## NON-AUTOMOTIVE

Komponenten und Systeme von ElringKlinger sind auch außerhalb des Automobilbereichs gefragt, zum Beispiel im Schienenverkehr, in der Luftfahrt, in der Energieversorgung, im Chemie- und Apparatebau sowie in der Medizintechnik.

- + Batterietechnologie
- + Brennstoffzellentechnologie
- + Dynamische Präzisionsteile
- + Leichtbau und Elastomertechnik
- + Dichtsysteme und Zylinderkopfdichtungen
- + Abschirmtechnik
- + Komponenten aus Hochleistungskunststoffen



WISSEN, WIE ES GEHT

# DAS PRODUKTPORTFOLIO VON ELRINGKLINGER.

Die Welt ist im Wandel. Nachhaltigkeit, Energieeffizienz und Klimaschutz stehen im Fokus. Gemeinsam mit unseren Kunden entwickeln wir leistungsstarke Produktlösungen und bringen Innovationen voran.

## BATTERIETECHNOLOGIE



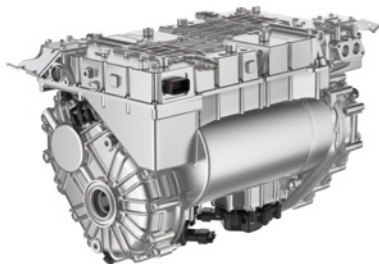
Ein effizienter Energiespeicher gilt als Schlüsseltechnologie für zukunftsfähige Elektrofahrzeuge. ElringKlinger bietet komplette Batteriespeichersysteme, Batteriemodule sowie verschiedene Komponenten, wie Zellgehäuse, Zellverbinder, Zellkontaktersysteme, Modulverbinder, Druckausgleichselemente und Batteriemanagementsysteme. Intelligent, flexibel, absolut zuverlässig und praxiserprobt.

## BRENNSTOFFZELLENTHECHNOLOGIE



Unsere Brennstoffzellenmodule, Stackmodule und Komponenten, z.B. metallische Bipolarplatten sowie End- und Medienmodule, erfüllen höchste Ansprüche in puncto Robustheit, Funktionalität und Leistungsfähigkeit. Möglich sind sowohl kundenspezifische Entwicklungen für jede Integrationsstufe als auch Standardlösungen. Mit der EKPO Fuel Cell Technologies GmbH, ein Gemeinschaftsunternehmen von ElringKlinger und Plastic Omnium, soll der globale Markt für Brennstoffzellenstacks und -komponenten erschlossen werden. Zudem haben wir eine strategische Partnerschaft mit Airbus gestartet, um die Brennstoffzellentechnologie für die Luftfahrt weiterzuentwickeln.

## ELECTRIC DRIVE UNITS



Hier profitieren unsere Kunden vom gebündelten Know-how von ElringKlinger und unserem strategischen Partner hofer powertrain. Die Bandbreite reicht von Lösungen für die Großserienproduktion bis hin zu Kleinserien für Standardapplikationen oder Anwendungen im Luxus- und Performancesegment. Neben E-Motor, Getriebe und Leistungselektronik gehören dazu auch Regelungssoftware, Thermomanagement sowie Sicherheitskonzepte.



## DYNAMISCHE PRÄZISIONSTEILE

Lamellenträger, Planetenträger, Stanzpakete oder Bremsstöpfe von ElringKlinger kommen primär im Getriebe, Antriebsstrang und Bremssystem von Fahrzeugen mit Elektromotor, Hybridtechnik oder Verbrennungsmotor zum Einsatz. Wirtschaftlich produziert, einbaufertig, in höchster Qualität und mit einer Gewichtsreduktion von bis zu 50 Prozent.

## LEICHTBAU UND ELASTOMERTECHNIK



Jedes Gramm zählt. Leichtere Werkstoffe (faserverstärkte Kunststoffe, Thermo- und Duroplaste, Organobleche und metallische Werkstoffe, wie Aluminium oder Magnesium) werden mit modernsten Fertigungsverfahren kombiniert. So besteht die Möglichkeit einer erhöhten Funktionsintegration mit den sich daraus ergebenden kundenseitigen Vorteilen durch die Reduktion der Gesamtteilanzahl. Maßgeschneiderte Leichtbauteile von ElringKlinger sind im gesamten Fahrzeug einsetzbar, zum Beispiel Cockpitquerträger, Türmodule, Unterbodenabschirmungen oder Motorträger.



## DICHTSYSTEME

Die zahlreichen Abdichtaufgaben in Motor, Getriebe, Abgasanlage und Nebenaggregaten sowie auch im Karosserie- und Fahrwerksbereich übernimmt ElringKlinger mit maßgeschneiderten, effizienten Dichtsystemen. Werkstoffe und Design werden optimal auf die spezifischen Anforderungen abgestimmt. Außerdem lassen sich Zusatzfunktionen integrieren, wie Hitzeschilde, Siebe, Sensoren und Vormontageelemente. Für ein Höchstmaß an Sicherheit, Performance und Wirtschaftlichkeit.



“Veränderungen sind immer auch eine Chance, etwas noch besser zu machen.“



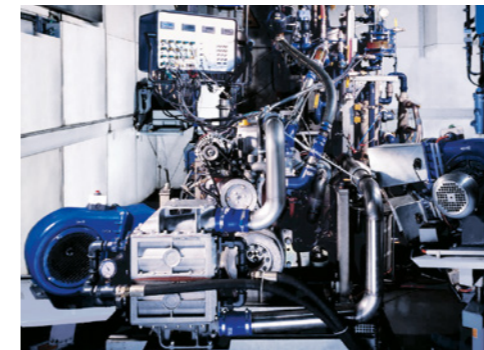
#### ABSCHIRMSYSTEME

Für jede Anwendungsstelle im gesamten Fahrzeug – sei es Unterboden, Kofferraum, Reserverad, Abgaskrümmen oder Turbolader – bietet ElringKlinger das passende Abschirmsystem hinsichtlich Temperaturmanagement, Akustikverhalten, Fahrzeugsicherheit, elektromagnetischer Verträglichkeit sowie Aerodynamik. Kraftstoffersparnis, Emissionsreduzierung, Geräuschminderung und Sicherheitsaspekte stehen dabei im Fokus.



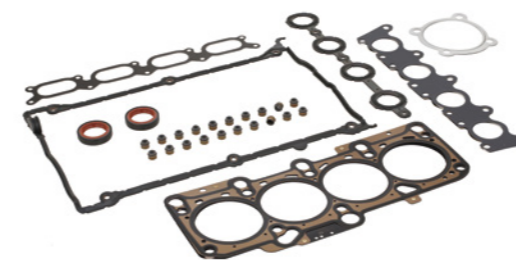
#### KOMPONENTEN AUS HOCHLEISTUNGSKUNSTSTOFFEN

Unsere Tochtergesellschaft ElringKlinger Kunststofftechnik GmbH ist spezialisiert auf innovative Dichtungen, Konstruktionselemente, Baugruppen und Module aus PTFE, PTFE-Compounds und weiteren Werkstoffen. Dabei kann sie auf langjähriges Anwendungs- und Verarbeitungs-Know-how in nahezu allen Branchen zurückgreifen. Hierzu gehören neben der Automobilindustrie auch die Medizintechnik, der Maschinenbau, die Elektrotechnik, der Chemie- und Apparatebau sowie die Lebensmitteltechnik.



#### Dienstleistungen für die Motorenentwicklung

Die Motorerprobung und -entwicklung, der Motorenversuch, das Motortesting sowie die Optimierung von Motor, Abgasstrang, Hybrid- und Elektroantrieb gehören zu den Dienstleistungen unserer Tochtergesellschaft ElringKlinger Motortechnik GmbH. Durchgeführt im Fahrzeuglabor, auf modernen dynamischen Prüfständen sowie im Fahrbetrieb auf der Straße. Für maximale Sicherheit, Effizienz und verkürzte Entwicklungszeiten.



#### ELRING™-ERSATZTEILE

Für die fachgerechte Instandsetzung von Motoren, Getrieben, Abgassystemen und Nebenaggregaten liefern wir unter der Marke „Elring™ – Das Original“ ein umfangreiches Ersatzteilsortiment an Dichtungen, Dichtungssätzen und weiteren Komponenten. Hinzu kommen ein umfassender Service, technische Trainings und einiges mehr. Elring™-Produkte für Pkw und Nkw sind in über 140 Ländern der Welt verfügbar.

# KOMPETENZ TRÄGT UNSEREN NAMEN.

Bewährtes immer wieder infrage stellen, sich nicht mit erreichten Standards zufrieden geben. Das zeichnet ElringKlinger schon immer aus. Dafür setzen wir unsere einzigartige Expertise in puncto Werkstoffe, Engineering, Prozesse und Fertigungsverfahren ein. Zudem investieren wir jährlich rund fünf Prozent des Konzernumsatzes in Forschung und Entwicklung.

## ALLES AUS EINER HAND

Kurze Entwicklungszyklen, das komplexe Zusammenspiel aller Komponenten sowie hohe Anforderungen an Wirtschaftlichkeit und Nachhaltigkeit setzen ganzheitliches Denken voraus. Ein wichtiger Erfolgsfaktor von ElringKlinger, denn vom ersten Konzept bis zum fertigen Produkt kommt alles aus einer Hand. Systemkompetenz heißt für uns, Vorreiter zu sein, Freiräume zu schaffen und damit Ziele schneller zu erreichen.

Deshalb legen wir beispielsweise bei neuartigen Fertigungskonzepten sehr großen Wert auf eine eigene Prozessentwicklung und den damit verbundenen Aufbau an Know-how. Durch die enge Verzahnung von Entwicklung, Prototypenbau und Serienfertigung kann direkt zum Produktionsstart ein optimales Qualitätsniveau erreicht werden.

## GUT ZU WISSEN

Wir wollen für unsere Kunden Freiräume schaffen, um Ziele schneller erreichen zu können und nachhaltige Mobilität weiter voranzubringen. Deshalb haben wir immer das ganze System im Blick und nutzen unser Know-how und unsere Innovationsstärke gezielt, um optimale Produktlösungen zu realisieren.



## SYSTEMKOMPETENZ SCHAFFT VORSPRUNG

Zu unseren Kernkompetenzen gehören das Stanzen, Prägen, Formen und Beschichten von Metall, der Kunststoffspritzguss sowie die Verarbeitung von Hochleistungskunststoffen. Außerdem sind wir in der Lage, eine Vielzahl von unterschiedlichen Komponenten prozesssicher zu einer Baugruppe zusammenzufügen. Als weitere Kernkompetenz kommt die Werkzeugtechnologie hinzu, denn wir konstruieren und fertigen einen Großteil der eingesetzten Werkzeuge in unserem konzerneigenen Werkzeugbau selbst. Zum Beispiel im Bereich Kunststoffspritzguss, der insbesondere bei Leichtbauteilen eine große Rolle spielt: Unser Kompetenzzentrum in Lenningen ist seit über 50 Jahren auf Formen- und Werkzeugbau sowie die Verarbeitung von Faserverbundwerkstoffen spezialisiert.

Die rasante Transformation hin zur Elektromobilität macht Industrialisierungsprozesse sowohl technologisch als auch zeitlich sehr anspruchsvoll. Hier punkten wir mit unseren drei Technologiezentren für Elektromobilität: Sie verfügen über alle relevanten Fertigungsverfahren, um Prototypen und Vorserien im Bereich alternativer Antriebstechniken realisieren zu können. Damit werden Neuentwicklungen in einem sehr frühen Stadium im Praxisbetrieb getestet und für die Serienfertigung weiter optimiert. Musterphasen für Kunden können schnell durchlaufen und dazugehörige Herstellungsprozesse parallel entwickelt werden.

VISIONEN ENTWICKELN

# MOBILITÄT BEWEGT DIE WELT.

## HERAUSFORDERUNGEN SPORNEN UNS ZU HÖCHSTLEISTUNGEN AN

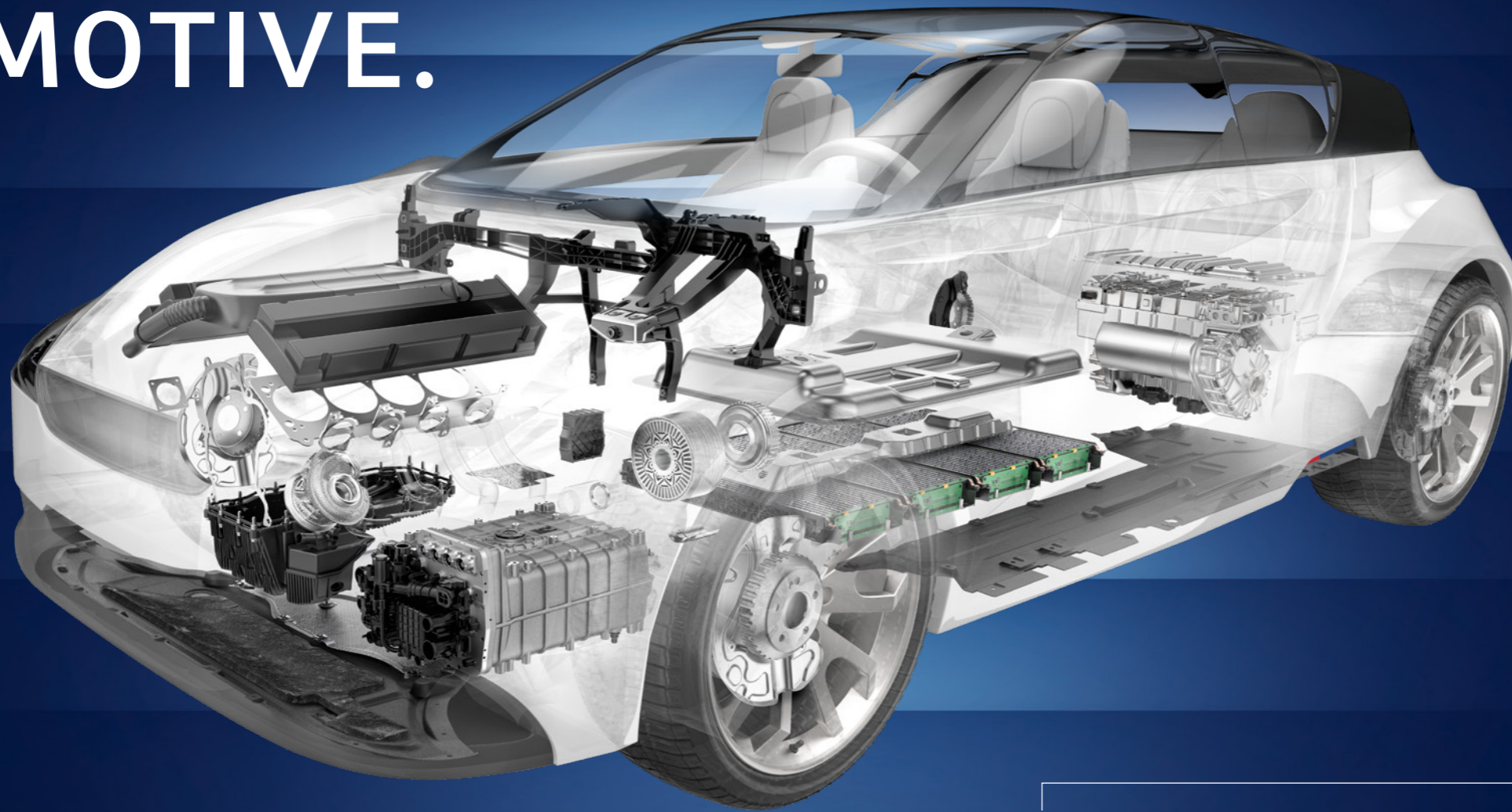
Mobilität ist ein wesentliches Grundbedürfnis des Menschen. Sie ist Voraussetzung für Freiheit, Selbstverwirklichung, Unabhängigkeit und den Austausch über Grenzen hinweg. Am gesellschaftlichen und kulturellen Leben teilhaben, Entfernungen überbrücken, Waren transportieren, Wirtschaft und Wohlstand voranbringen, den Horizont erweitern – ohne Mobilität undenkbar.

Am Transformationsprozess in der Automobilindustrie und weiteren Branchen sind wir aktiv beteiligt, denn wir liefern entscheidende Komponenten und Systeme für die Mobilität der Gegenwart und der Zukunft. Herausforderungen spornen uns zu Höchstleistungen an. Immer einen Schritt voraus zu sein, Entwicklungszeiten zu verkürzen und gemeinsam mit unseren Kunden progressive Produktlösungen zu realisieren – darin liegen unsere Stärken, das ist unser Anspruch.

“Was die Welt bewegt, bewegt auch uns: Mobilität in all ihren Facetten weiterzuentwickeln und so ressourcenschonend, umweltfreundlich, sicher, komfortabel und effizient wie möglich zu gestalten.“



# UNSERE KOMPETENZ IM BEREICH AUTOMOTIVE.



In modernen Fahrzeugen sind zahlreiche Komponenten von ElringKlinger verbaut. Welche das zum Beispiel sein können, zeigt die Übersicht auf den nächsten Seiten.





## ELEKTRIFIZIERTER ANTRIEB

### BRENNSTOFFZELLENTechnologie

u. a. komplette PEMFC-Module inkl. Peripheriekomponenten

### ELECTRIC DRIVE UNITS

dazu gehören die vier Varianten koaxiale EDU, Offset EDU, High Performance Torque Vectoring EDU sowie High Compact Torque Vectoring EDU

### LEICHTBAU/ELASTOMERTECHNIK

z. B. Motor- und Aggregatträger

### BATTERIETechnologie

u. a. Lithium-Ionen-Batteriemodule sowie Gesamtspeichersysteme

### DYNAMISCHE PRÄZISIONSTEILE

v. a. Lamellenträger, Planetenträger und Differentialkörbe für Getriebe

### ENTWICKLUNGSDIENSTLEISTUNGEN

der EtringKlinger Motortechnik GmbH

### DICHTSYSTEME

beispielsweise Elastomer- und Metall-Elastomer-Dichtungen für große und sehr große Batteriegehäuse, tiefgezogene Deckel mit Dichtung wie Inverter- oder Servicedeckel, Metaloseal™-Gehäuseabdichtungen sowie ElroSeal™-Wellendichtringe für Elektromotoren, Aktuatoren und Kompressoren

### ABSCHIRMSYSTEME

z. B. ElroShield™ M mit EMV-Abschirmung, außerdem für Hybridantriebe ElroActive™ zur (Vor-)Konditionierung von Katalysator-/ Partikelfilter-/ SCR-Systemen mittels elektrischer Beheizung von Abgaskomponenten inklusive Abschirmsystem

## KONVENTIONELLER ANTRIEB & ABGASSYSTEM

### LEICHTBAU/ELASTOMERTECHNIK

u. a. Kunststoffmodule, z. B. Ölwannen, Ölabscheidesysteme, Trockensumpf-Öltanks, Zylinderkopphauben und Getriebekolben

### DICHTSYSTEME

beispielsweise Metaloflex™- oder Metall-Elastomer-Zylinderkopfdichtungen, Metaloseal™-Dichtungen z. B. zur Abgasrückführung inklusive Rescue-Filter, Getriebesteuerplatten, Metall-Elastomer-Dichtungen z. B. für das Kurbelgehäuse, Elastomer-Dichtungen z. B. für den Ansaugkrümmer, Kühlmittelanwendungen oder Ölwannen; Getriebe-Verbundkolben sowie federunterstützte PTFE-Nutringe zur Medientrennung in Hochdruck-Einspritzpumpen

### ABSCHIRMSYSTEME

ElroShield™ S, M oder D als thermischer bzw. akustischer Schutz von Komponenten z. B. am Abgaskrümmer oder Turbolader

### DYNAMISCHE PRÄZISIONSTEILE

v. a. Lamellenträger, Planetenträger und Differentialkörbe für Getriebe

### ENTWICKLUNGSDIENSTLEISTUNGEN

der EtringKlinger Motortechnik GmbH

## KAROSSERIE & INNENRAUM

### LEICHTBAU/ELASTOMERTECHNIK

z. B. Cockpitquerträger und Frontendträger/-adapter in Kunststoff-Metall-Hybridtechnologie sowie Türmodule, Modulträger, Sitzstrukturen und Crashelemente in Thermoplastic-Composite-Hybridtechnologie

### ABSCHIRMSYSTEME

z. B. ElroCoustic™-Kofferraumabdeckungen zur Schall- und Schwingungsdämpfung

### DICHTSYSTEME

beispielsweise Memory-Manschetten in Scheinwerfer-Reinigungsanlagen oder in Luftpumpen für Aktivsitze, zudem Komplettkolben in Kompressoren für die Luftfederung

## FAHRWERK, BREMSSYSTEM & UNTERBODEN

### LEICHTBAU/ELASTOMERTECHNIK

z. B. (Unterboden-) Abschirmungen aus Faserverbundwerkstoffen

### ABSCHIRMSYSTEME

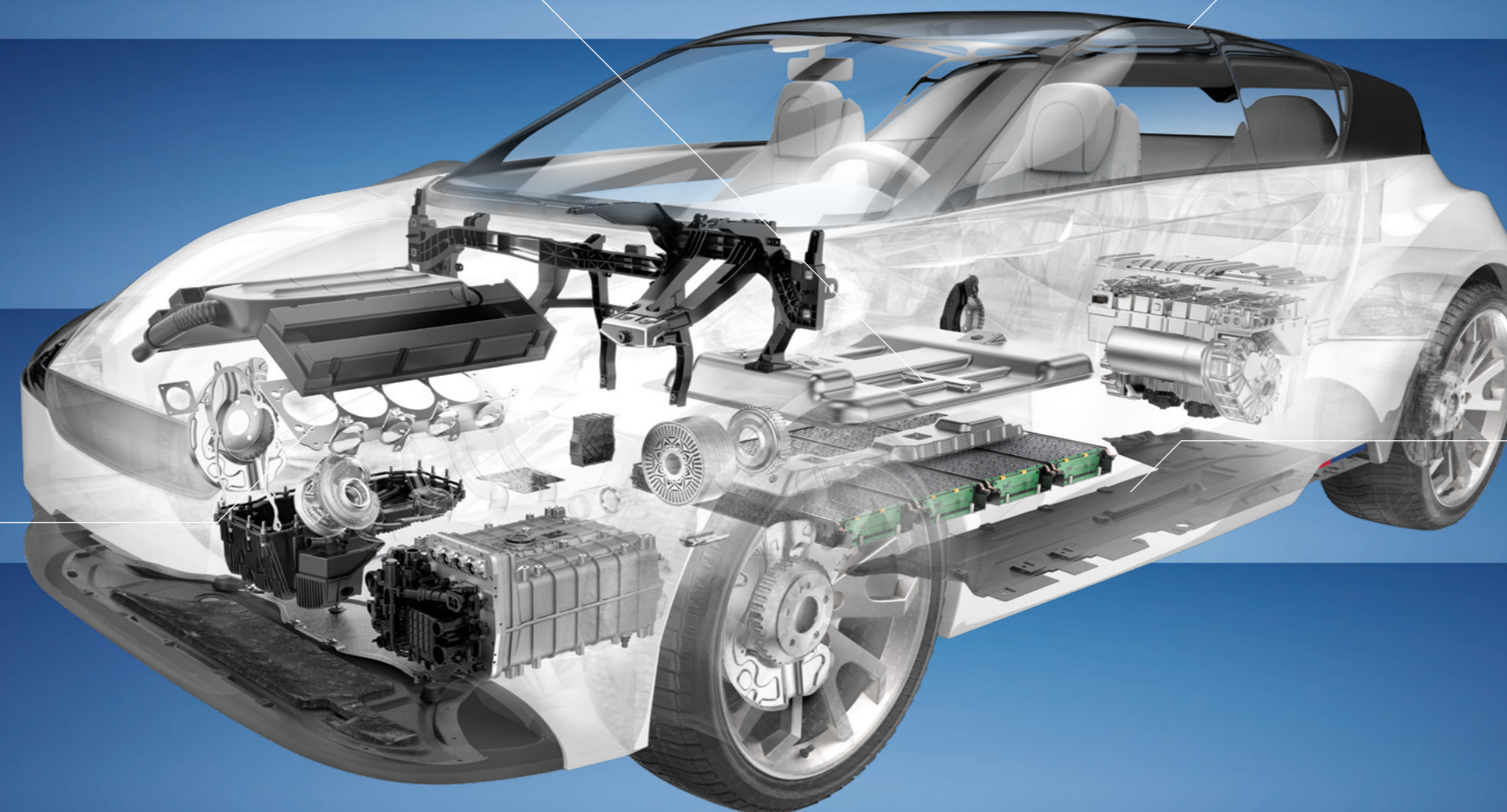
u. a. ElroShield™ M und S zur Unterbodenabschirmung sowie ElroCoustic™-Radlaufschalen

### DICHTSYSTEME

beispielsweise PTFE-Führungsbänder für Bremsapplikationen oder PTFE-Membranen für Pumpen und Ventilapplikationen

### DYNAMISCHE PRÄZISIONSTEILE

v. a. Bremstöpfe



VON DER VISION ZUR REALITÄT

# MEGATREND ELEKTROMOBILITÄT.

Der elektrische Antrieb nimmt weltweit weiter Fahrt auf. Klimaschutz ist in aller Munde. Zukunftsweisende Mobilität muss umwelt- und ressourcenschonend, vernetzt und sicher sein.

## NACHHALTIGE LÖSUNGEN IN SERIE

Die entscheidenden Technologien für die Elektrifizierung des Antriebsstrangs sind Batterie und Brennstoffzelle. ElringKlinger hat bereits vor gut 20 Jahren die Weichen richtig gestellt und verfügt in beiden Bereichen über das erforderliche Know-how in Entwicklung, Industrialisierung und Fertigung, um ausgereifte, für die Serienproduktion geeignete Systeme und Komponenten zu bieten. Als Standardlösung oder kundenindividuell konzipiert. Als Modullösung oder als Einzelteile.

Gemeinsam mit hofer powertrain sind wir zudem Systempartner für elektrische Antriebseinheiten (Electric Drive Unit, EDU), die E-Motor, Getriebe, Leistungselektronik, Regelungssoftware, Thermomanagement sowie Sicherheitskonzepte beinhalten.

Das Joint Venture EKPO Fuel Cell Technologies GmbH bündelt die Kompetenz von ElringKlinger und dem französischen Automobilzulieferer Plastic Omnium. Ziel ist die Entwicklung und Großserienproduktion leistungsfähiger Brennstoffzellenstacks, um die CO<sub>2</sub>-neutrale Mobilität weiter voranzubringen – egal ob auf der Straße, der Schiene, zu Wasser oder im Gelände.

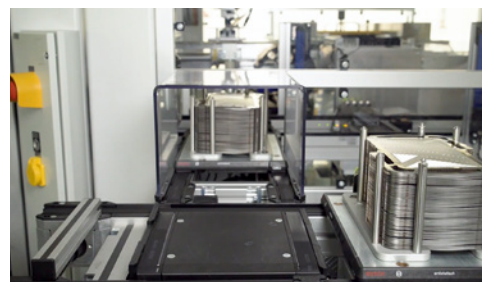
Auch die Luftfahrtbranche strebt für die Zukunft eine möglichst klimaneutrale Mobilität an. Im Rahmen unserer strategischen Partnerschaft mit dem Luft- und Raumfahrtunternehmen Airbus soll die Brennstoffzellentechnologie für die Luftfahrt weiterentwickelt und validiert werden.

Weitere strategische Partnerschaften, zum Beispiel mit dem niederländischen Fahrzeughersteller VDL Bus & Coach BV, konzentrieren sich auf die Entwicklung und Industrialisierung von Brennstoffzellenstacks und -systemen für mobile und stationäre Anwendungen.

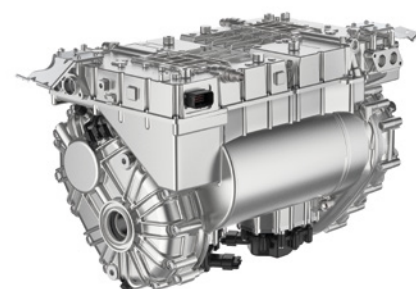
Unsere Entwicklungs- und Testing-Aktivitäten in der Batterie- und Brennstoffzellentechnologie bündeln wir in eigens aufgebauten Zentren in Dettingen/Erms, Neuffen und Suzhou.



EKPO Fuel Cell Technologies bietet Brennstoffzellenstacks mit der höchsten Leistungsdichte im Markt.



In unserem Joint Venture hpp entwickeln und fertigen wir hocheffiziente elektrische Antriebseinheiten (Electric Drive Unit, EDU) für Hybrid- oder reine E-Fahrzeuge. Herzstück ist der Elektromotor. Es gibt bereits erste Serienprojekte für Elektromotoren made by ElringKlinger.



ERFOLG AUF BREITER BASIS

# WIR KÖNNEN AUCH NON-AUTOMOTIVE.

Komponenten und Systeme von ElringKlinger sind außerhalb des klassischen Automobilbereichs ebenfalls erfolgreich im Einsatz. Unsere Innovationskraft, Effizienz und Qualität ist in vielen Branchen gefragt.

## PRODUKTE MIT POTENZIAL

Rund um unsere Kernkompetenzen entwickeln wir uns weiter. Ob Dichtungen, Abschirmsysteme, Leichtbauteile, Batterie- und Brennstoffzellentechnologie oder Antriebskomponenten – die Einsatzgebiete sind vielfältig: Schienenverkehr, Luftfahrt, Marineanwendungen, Logistik, Energieversorgung, Haushaltsgeräte, Wohnmobile sowie Bau-, Kommunal- und landwirtschaftliche Fahrzeuge. Hinzu kommen Komponenten aus Hochleistungskunststoffen unserer Tochtergesellschaft ElringKlinger Kunststofftechnik, beispielsweise für die Medizintechnik, den Chemie- und Apparatebau sowie die Lebensmitteltechnik. Mit dem ThermoGenius™ Water bietet die ElringKlinger Kunststofftechnik außerdem einen hocheffizienten, umweltschonenden Wasserwärmetauscher zur Energieversorgung von Hausbooten oder Gebäuden in Wassernähe.

## BEISPIELE FÜR NON-AUTOMOTIVE-ANWENDUNGEN

In Minenfahrzeugen, Schiffen oder Kraftwerken dichten unsere Metall-Elastomer-Zylinderkopfdichtungen Antriebsaggregate von bis zu 10.000 kW ab. Auch Kunststoffmodule kommen hier zur Anwendung. In Kleinflugzeugen werden u. a. Zylinderkopf- und Ölwanndichtungen von ElringKlinger eingesetzt. Als Normflanschverbindungen, etwa in petrochemischen Anlagen, sorgen Volumeseal-Flachdichtungen für eine langlebige Abdichtung. ElroShield™-Abschirmteile tragen z. B. in Backöfen und Heizgeräten zu einem niedrigeren Energieverbrauch bei oder schützen in Mikrowellengeräten vor elektromagnetischen Wellen. Klimaanlage, Wärmepumpen und kleine Kraftwerke sind weitere Anwendungsfelder. ElringKlinger-Technologien überzeugen in allen Bereichen.

Kostenlose Energie für Hausboote sowie Häuser und Wohnanlagen an Gewässern – mit dem Wasserwärmetauscher ThermoGenius™ Water von ElringKlinger Kunststofftechnik einfach und schnell realisierbar.

PEMFC-Stackmodule von ElringKlinger verfügen über erweiterte Systemfunktionalitäten, sind leistungsstark und besonders robust. Sie können, neben Pkw und Nkw, unter anderem auch in Zügen zum Einsatz kommen, beispielsweise zur Stromversorgung des Antriebs in Form eines permanenten Ladegeräts für die Traktionsbatterie.





“Profitabel zu wachsen und dabei nachhaltige Werte zu schaffen, ist nicht nur miteinander vereinbar, es muss im Fokus jeglichen unternehmerischen Handelns stehen.“

## VERANTWORTUNG ÜBERNEHMEN

# NACHHALTIGKEIT BEDEUTET ZUKUNFTSFÄHIGKEIT.

Grundlage der Unternehmenskultur von ElringKlinger ist die Verbindung von langfristigem wirtschaftlichem Erfolg mit dem Schutz der Umwelt und mit sozialer Verantwortung. Das Prinzip der Nachhaltigkeit zieht sich durch alle Bereiche.

## UNTERNEHMENSERFOLG UND VERANTWORTUNG

ElringKlinger ist sich seiner Verantwortung gegenüber Mitarbeiterinnen und Mitarbeitern, Kunden, Geschäftspartnern, Aktionären, der Gesellschaft und der Umwelt bewusst. Daher beziehen wir neben den ökonomischen stets auch ökologische und soziale Belange in unsere Entscheidungsprozesse ein. Wir haben hierzu vier Handlungsfelder festgelegt: Produkte und Innovationen, Umwelt und Qualität, Mitarbeiterinnen und Mitarbeiter sowie gesellschaftliches Engagement.

So tragen wir durch unser Produktportfolio direkt zur Reduzierung von Schadstoffemissionen und zur Weiterentwicklung nachhaltiger Mobilitätskonzepte bei. Konzernweit verfügt ElringKlinger über ein zertifiziertes Umweltmanagementsystem. Zudem optimieren wir kontinuierlich interne Prozesse und investieren in moderne, intelligente und ressourcenschonende Produktionssysteme, um sowohl die Emissionen aller Produktionsstandorte so gering wie möglich zu halten als auch hohe Qualitätsstandards sicherzustellen. Unser Bestreben ist es, bis 2030 eine bilanzielle CO<sub>2</sub>-Neutralität zu erreichen.

Die Zufriedenheit unserer Mitarbeiterinnen und Mitarbeiter hat oberste Priorität. Wertschätzung, Respekt, Weiterentwicklungsmöglichkeiten, Vielfalt und Chancengleichheit sowie ein motivierendes Arbeitsumfeld sind wesentliche Elemente unserer Unternehmenspolitik.

Als aktives Mitglied der Gesellschaft ist es für uns wichtig, besonders in den Regionen und Gemeinden, in denen wir tätig sind, einen positiven Beitrag zu leisten. Wir engagieren uns dort für soziale Einrichtungen und unterstützen Klimaschutzaktionen, fördern aber auch Investitionen in Wissenschaft und Bildung. Soziales Engagement übt ElringKlinger indirekt auch über die Paul-Lechler-Stiftung aus. Deren Träger, die Familien Lechler, sind zugleich Hauptaktionäre der ElringKlinger AG. So fließt Jahr für Jahr ein Teil des Unternehmensgewinns in die Paul-Lechler-Stiftung. Für uns ist klar: Unternehmenserfolg und Verantwortung gehören untrennbar zusammen.

— GEMEINSAM VORANKOMMEN

# UNSERE MITARBEITERINNEN UND MITARBEITER SIND UNSER ANTRIEB.

Anspruchsvolle Produkte und Dienstleistungen, eine ausgeprägte Markt- und Kundenorientierung sowie mutige, zukunftsorientierte Entscheidungen gehören zu unseren wesentlichen Stärken. Der entscheidende Erfolgsfaktor sind jedoch unsere rund 10.000 Mitarbeiterinnen und Mitarbeiter.

## GLOBAL PLAYER UND ATTRAKTIVER ARBEITGEBER

Unsere Unternehmenskultur ist von offener, aktiver Kommunikation geprägt. Sie lebt von flachen Hierarchien sowie der Zusammenarbeit in internationalen Teams. Die Mitarbeiterinnen und Mitarbeiter sind kreative Ideen- und kompetente Impulsgeber. Sie profitieren von vielfältigen Aus- und Weiterbildungsangeboten, leistungsgerechter Vergütung, flexiblen Arbeitszeitmodellen und erstklassigen Entfaltungsmöglichkeiten.

Egal ob regional, national, europaweit oder über sämtliche Ländergrenzen hinweg: Wir bieten die Chance, spannende Aufgaben zu übernehmen und Karriere zu machen. Unser Ziel: gemeinsam an Herausforderungen wachsen und die Zukunft gestalten.



“Ohne uns bewegt  
sich nichts.“

Vier von rund 10.000 Menschen in der ElringKlinger-Gruppe, die mit ihrem Einsatz, ihrem Denken und Handeln unsere Erfolgsgeschichte fortschreiben.



IMMER IN BEWEGUNG

# ELRINGKLINGER IN ZAHLEN.

## GRÜNDUNG

# 1879

gründete Paul Lechler ein Handelshaus für technische Produkte, der Ursprung der späteren ElringKlinger AG.



# 2000

Im Jahr 2000 haben wir unsere Aktivitäten im Bereich Elektromobilität gestartet.

# 45

STANDORTE

hat die ElringKlinger-Gruppe in Europa, Amerika, Afrika und Asien.

# 47%

beträgt unsere Eigenkapitalquote (31. Dezember 2021).

Vorausdenken, Lösungen entwickeln, neue Wege gehen, Verantwortung übernehmen.

# 5%

des Konzernumsatzes investieren wir im Durchschnitt für Forschung & Entwicklung.

DAS ZEICHNET UNS AUS – SEIT MEHR ALS 140 JAHREN.

# 1.624

MILLIONEN EURO erwirtschaftete ElringKlinger im Geschäftsjahr 2021.



## UNSER PORTFOLIO FÜR IHREN ERFOLG:

- + Batterietechnologie
- + Brennstoffzellentechnologie
- + Electric Drive Units
- + E-Mobility-Komponenten
- + Leichtbau und Elastomertechnik
- + Dichtsysteme
- + Abschirmsysteme
- + Komponenten aus Hochleistungskunststoffen
- + Dynamische Präzisionsteile
- + Werkzeugtechnologie
- + Dienstleistungen für die Motorenentwicklung
- + Elring™-Ersatzteile



# 2030

WILL ELRINGKLINGER EINE BILANZIELLE CO<sub>2</sub>-NEUTRALITÄT ERREICHEN.

## **ElringKlinger AG**

Max-Eyth-Straße 2

D-72581 Dettingen/Erms

Fon +49 7123 724-0

E-Mail [info.de@elringklinger.com](mailto:info.de@elringklinger.com)

[www.elringklinger.de](http://www.elringklinger.de)

Die hier gemachten Angaben sind das Ergebnis technologischer Untersuchungen. Sie können je nach Ausführung des Systems Änderungen unterliegen. Technische Änderungen und Verbesserungen behalten wir uns vor. Die Angaben sind unverbindlich und stellen keine zugesicherten Eigenschaften dar. Etwaige Ersatzansprüche aufgrund dieser Information können nicht anerkannt werden. Keine Gewähr bei Druckfehlern.